

## 新型のインフルエンザが流行っています。

新型のインフルエンザの報道が連日伝えられている中で、とうとうわが身周辺に迫ってまいりました。息子家族の嫁から孫に感染してしまいました。初期診断がはっきりしないままに日にちが経ってしまい、免疫注射は感染48時間以内でないとダメとの事で現在熱が出たり、引いたりで心配しております。今はただこの天災が一日も早く無事通り過ぎてくれる事を願うばかりです。

まだかかっていない人は日頃の手洗いとマスクと予防注射、で乗り切りましょう。

みなさんお大事に！！



## ガイナの謎説きシリーズ

### 一般的な断熱材との違い

#### ガイナの断熱は輻射熱断熱です

熱移動の3原則は輻射、伝導、対流です。その熱移動比率は輻射75%、伝導20%、対流5%です。現在建築で使用されている多くの断熱材は伝導熱断熱材（伝導熱遅延、保温材）です。伝導率の低い素材を50ミリ～100ミリの厚みにしたもので熱の伝導をゆっくりと伝える、又はゆっくり逃がすとといったもので、いずれにしても時間が経てば熱移動します。ですから住空間を快適に保つ為には沢山のエネルギーが必要です。高気密、高断熱住宅での夏場の熱帯夜の一つの要因でも有ります。

ガイナの断熱は輻射熱断熱です。ですから僅か0.5ミリのガイナ塗膜が一番効率よく熱移動を抑える事が出来る訳です。夏は太陽からの熱をブロックする、冬は屋内の暖房熱を外へ逃がさない効果で省エネとCO2削減にお役立て致します。ガイナは夏でも冬でもその効果が発揮できる環境にやさしい建材です。

ガイナ塗膜は薄いので保温の効果は少なく、地域により断熱材との併用する事でより快適な住環境になります。

## ガイナ塗装の一口メモ

### 内装には内装用ガイナを使用してください。F☆☆☆☆

10月から内装用には内装用ガイナを使用する事になりました。今回の運用変更は制度上の問題です。性能上はF☆☆☆☆を有しておりますが内装に使用した場合、確認申請時に不都合が生じる事が懸念されます。内装用ガイナは臭気が抑えられていて低臭になっております。外装には使用できません。

お問い合わせ先

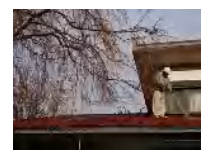
販売・施工の

ガイナ何でも相談受付中

株式会社山中工業（日進産業代理店）

〒175-0091 東京都板橋区三園 2-13-19

Tel03-3939-3153 Fax03-3939-3286



<http://www.yamanaka3.com>

Email:info@yamanaka3.com/